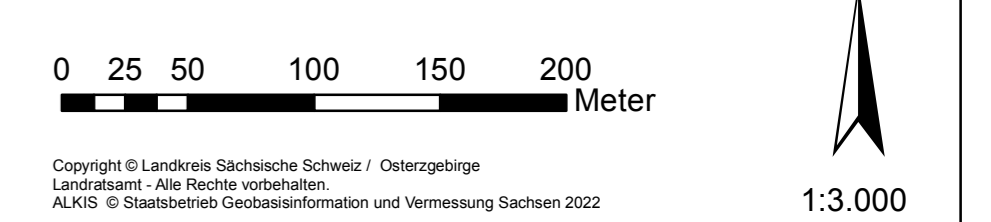
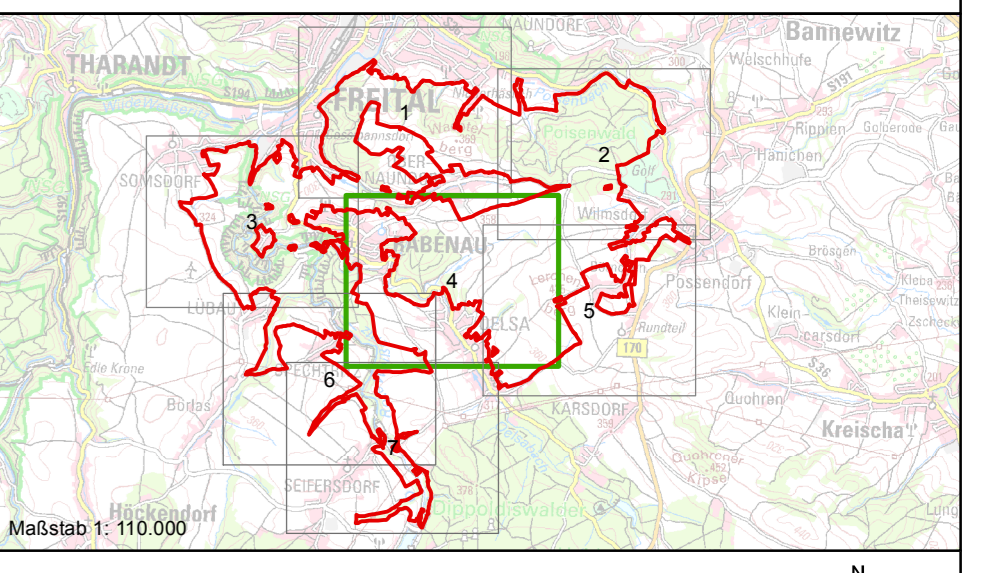


ENTWURF

- Landschaftsschutzgebiet
Rote Weißeritz, Poisenwald und Lerchenberg**
- Grenze des LSG auf Flurstücksgrenze
 - Grenze des LSG bei Flurstücksanlegung
 - Fläche des Landschaftsschutzgebietes
 - Flurstücke
 - Nutzung
 - Gebäude
 - Messpunkte
 - Hilfspunkte (Ost- und Nordwert)

- Gemarkungen des Landkreises
Sächsische Schweiz / Osterzgebirge**
- Börnchen
 - Großoelsa
 - Karsdorf
 - Kleinoelsa
 - Obernaundorf
 - Rabenau
 - Spechritzt
 - Wilmsdorf



Bearbeitung/ Herausgabe: Landkreis Sächsische Schweiz-Osterzgebirge, Landratsamt

Quelle: Abteilung Umwelt Referat: Naturschutz

**Anlage 2
Liegenschaftskarte 2.4
Landschaftsschutzgebiet
"Rote Weißeritz, Poisenwald und Lerchenberg"**

zur Verordnung des Landratsamtes Sächsische Schweiz / Osterzgebirge zur Festsetzung des Landschaftsschutzgebietes "Rote Weißeritz, Poisenwald und Lerchenberg"

vom

M. Geisler Landrat

Kartensexemplar gemäß § 20 Abs. 2 SachsNatSchG

Ausgelegte Rechtsverordnung
Auslegungsbeginn:
Auslegungsende:

Ort Datum Unterschrift Siegel